

## 公開講座

# 「支える医療」

## を学ぶ5つの講座

*Shimaneha Extension Lecture*

本学1年生対象の「支える医療」を学ぶ科目を特別公開します。

医療職を目指す高校生、地域の皆さまにも役立つ内容です。

一般の方も歓迎。1講義からの参加も可能です。

興味のある内容だけでもお気軽にお申し込みください。

# 2025.11.29 SAT

9:00 - 16:10 【受付】 8:30 -

# 2025.11.30 SUN

9:00 - 12:10 【受付】 8:30 -

会場

島根大学医学部看護学科棟 N11大講義室

島根県出雲市塩冶町89-1

対象

- ・ 島根リハビリテーション学院 在校生
- ・ 島根県内在住の高校生、一般の方
- ・ 医療、福祉関係者

参加費無料 | 定員 **180**名

※ 定員に達し次第、受付を締め切らせていただきます。

### 講義 1 9:00 - 10:30



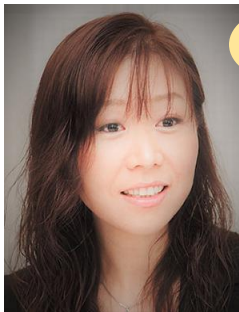
#### 地域づくりとリハビリテーション

講師：羽田 知世 さん

(鞆の浦さくらホーム 代表)

「年齢を重ねても障がいがあっても居場所となるまちづくり」をミッションに、福山市の港町・鞆の浦にて介護・福祉事業を展開。地域を巻き込みながら「その人らしさ」を守るケアを実践している。作業療法士。

### 講義 2 10:40 - 12:10



講義 3 13:00 - 14:30

#### 意思決定支援について 能登半島の事例等を踏まえて

講師：山岸 暁美 さん

(一般社団法人コミュニティヘルス研究機構 理事長)

医療福祉学博士、在宅看護専門看護師、社会福祉士、認定心理士。厚労省、内閣府や多くの自治体と連携しつつ、現場と研究と政策を繋ぐ活動を続ける。

### 講義 4 14:40 - 16:10



#### 超高齢化社会で人がその人らしく 生きるためのケアの実践

講師：加藤 忠相 さん

(株式会社あおいけあ 代表)

「誰もが居場所のある介護施設を」目指し、現在は、高齢者に介護福祉サービスを提供する4つの施設を運営。「介護の常識を超えた施設」として全国から注目を集めている。

## ▶ 11.30 SUN 講義スケジュール

### 講義 1 9:00 - 10:30



オンライン

#### 超高齢社会の在宅医療の在り方 ～その人らしく生きるを支える 在宅診療～

講師：佐々木 淳 さん

(医療法人社団悠翔会 理事長)

Forbes JAPANの表紙も飾る、在宅医療のトップランナーの医師。首都圏ならびに沖縄県に全25クリニックを展開し、在宅患者へ24時間対応の在宅総合診療を行っている。

### 講義 2 10:40 - 12:10



#### 「介護×まち」で生きるを支える ～山勝ライブラリが実践するカタチ～

講師：山下 勝巳 さん

(株式会社山勝ライブラリ 代表取締役)

地域の多様なニーズに応えながら、介護と地域資源をつなぐ架け橋となる取り組みを実施。介護とまちを繋ぐ、コミュニティの中にある、新しいカタチのケアプランセンターを展開している。ケアマネジャー。

